

# PACIFICO

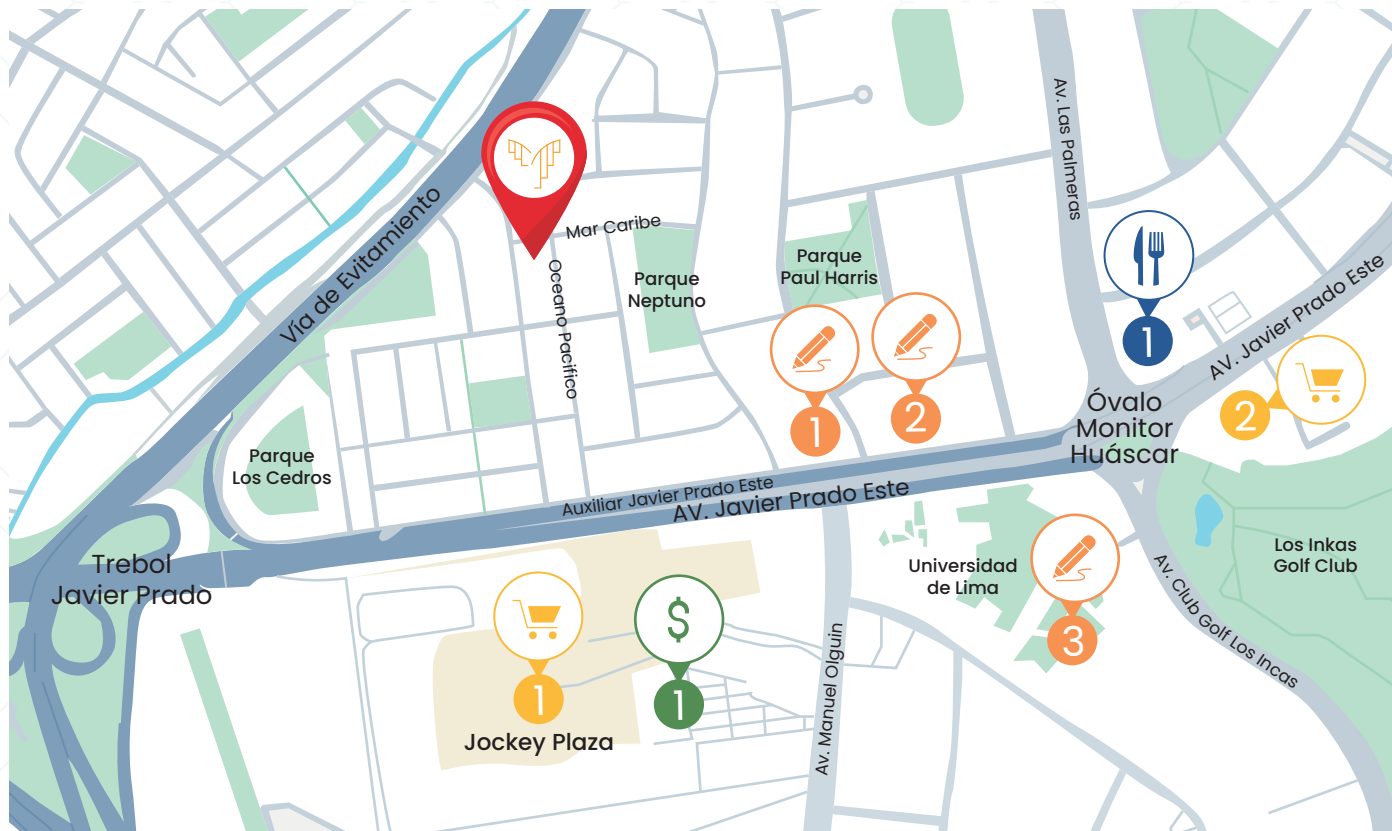
## 299



*Vive la  
exclusividad*

A low-angle photograph of a modern, multi-story apartment building. The building features a mix of light gray concrete, dark gray panels, and a section with horizontal wood slats. Several balconies with white metal railings are visible, some with potted plants. The top of the building has a glass-enclosed rooftop terrace. The sky is a clear, bright blue with a few wispy clouds in the lower left.

¡Vive a tu  
*manera!*



#### BANCOS

1. BCP
2. BBVA Continental
3. Scotiabank
4. Banco de la Nación



#### COLEGIOS

1. Euroidiomas
2. Icpna
3. Univ. de Lima



#### CENTROS COMERCIALES

1. Jockey Plaza
2. Patio Panorama



#### RESTAURANTES

1. Chill's - Starbucks



**Oceano Pacifico 299**  
**SANTIAGO DE SURCO**



**C.C. JOCKEY PLAZA**



En automóvil  
6 min



A pie  
10 min











Imagen referencial\*

#### INCLUYE

1. Tablero de granito.
2. Lavadero de dos pozas.
3. Muebles altos y bajos.
4. Encimera, campana extractora y horno.

**KIT DE COCINA**

Cada detalle refleja nuestro compromiso con el  
**MEDIO AMBIENTE, EL BIENESTAR Y LA EFICIENCIA**



Eco  
**AMIGABLE**



Eficiencia  
**ENERGÉTICA**



Terrazas  
**VERDES**



Pet  
**FRIENDLY**



Gas  
**NATURAL**



Tratamiento de agua para  
**RIEGO DE PLANTAS**

**Somos socios:**



**Nos certifican:**

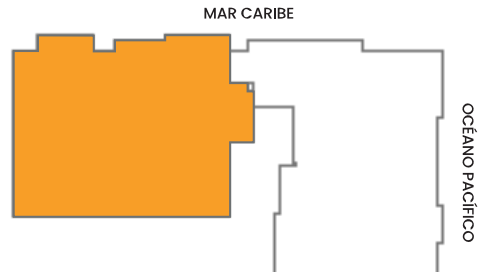


# TIPOLOGÍA 01 | 110.00m<sup>2</sup> FLAT

3 ambientes / 4 baños



- Vista exterior
- Dormitorio principal con Walking closet
- Dormitorio secundario
- Escritorio
- Sala - comedor con terraza
- Lavandería
- Cocina integrada



\*Todas las imágenes y planos son referenciales y pueden estar sujetas a cambios durante el desarrollo del proyecto definitivo.  
La decoración, equipamiento y artefactos de iluminación no están incluidos.

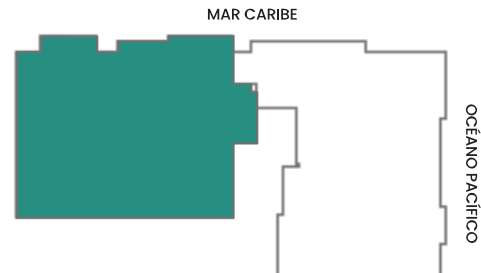


# TIPOLOGÍA 1A | 110.00m<sup>2</sup> FLAT

3 ambientes / 4 baños



- Vista exterior
- Dormitorio principal con Walking closet
- Dormitorio secundario
- Escritorio
- Sala - comedor con terraza
- Lavandería
- Cocina
- Amplio tendal



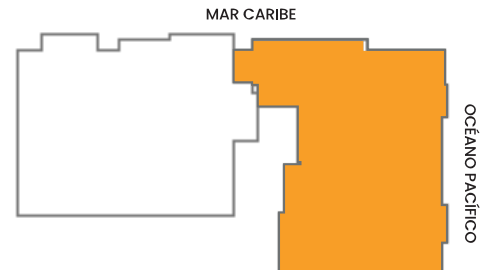
\*Todas las imágenes y planos son referenciales y pueden estar sujetas a cambios durante el desarrollo del proyecto definitivo.  
La decoración, equipamiento y artefactos de iluminación no están incluidos.

# TIPOLOGÍA 02 | 108.60 m<sup>2</sup> FLAT

3 ambientes / 4 baños



- Vista exterior
- Dormitorio principal con Walking closet
- Dormitorio secundario
- Escritorio
- Sala - comedor con terraza
- Lavandería
- Cocina integrada



\*Todas las imágenes y planos son referenciales y pueden estar sujetas a cambios durante el desarrollo del proyecto definitivo.  
La decoración, equipamiento y artefactos de iluminación no están incluidos.

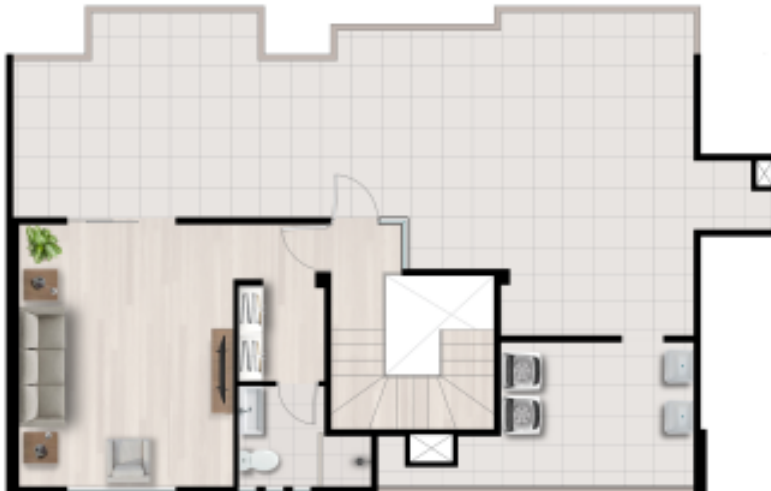
## TIPOLOGÍA 03 DUPLEX

AT: 152.00m<sup>2</sup>  
AL: 46.10m<sup>2</sup>

4 ambientes / 5 baños

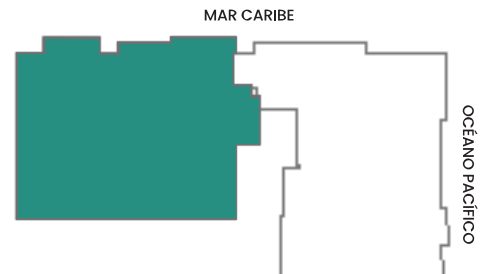


PRIMER NIVEL



SEGUNDO NIVEL

- Vista exterior
- Dormitorio principal con Walking closet
- Dormitorio secundario
- Escritorio
- Sala - comedor con terraza
- Lavandería
- Cocina integrada
- Amplia sala de estar
- Amplia terraza



\*Todas las imágenes y planos son referenciales y pueden estar sujetas a cambios durante el desarrollo del proyecto definitivo.  
La decoración, equipamiento y artefactos de iluminación no están incluidos.



# TIPOLOGÍA 04 DUPLEX

AT: 148.10m<sup>2</sup>  
AL: 60.40m<sup>2</sup>

4 ambientes / 5 baños

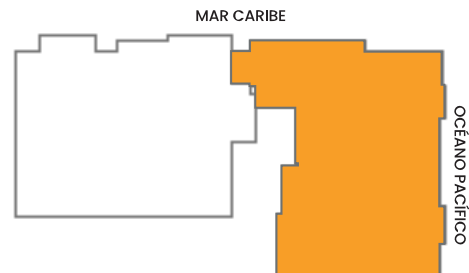


PRIMER NIVEL



SEGUNDO NIVEL

- Vista exterior
- Dormitorio principal con Walking closet
- Dormitorio secundario
- Escritorio
- Sala - comedor con terraza
- Lavandería
- Cocina
- Amplia sala de estar
- Amplia terraza



\*Todas las imágenes y planos son referenciales y pueden estar sujetas a cambios durante el desarrollo del proyecto definitivo.  
La decoración, equipamiento y artefactos de iluminación no están incluidos.



Marsano 2175  
**SURQUILLO**



## **Vive a tu manera**

---

Somos conocidos como la alternativa inmobiliaria que no te dibuja el sueño de la vida perfecta para que encajes en ella, sino que te da el lienzo sobre el cual tú puedas dibujar tu estilo de vida con tus propias reglas.

Nosotros nos adaptaremos valorando las diversidades culturales creando un espacio que te haga sentir feliz y seguro.

# CONOCE NUESTROS PROYECTOS



Más de **1800 Unidades**  
inmobiliarias vendidas

Más de **275 mil m2**  
construidos


Para ver todos nuestros proyectos a detalle visita [www.terinmobiliaria.com](http://www.terinmobiliaria.com)



PACIFIC   
299



 981 412 312

 [info@terinmobiliaria.com](mailto:info@terinmobiliaria.com)



INMOBILIARIA

*Vive a tu manera*



## 5 TIPOLOGÍAS

---

Flats y Duplex

---

3 Ambientes

---

Terrazas privadas

---

Desde 108.60 hasta 152.00 m2

---

Ascensor directo a cada departamento

---